

TUBA - Terapi og rådgivning for Unge, som er Børn af Alkoholmisbrugere

November 2018



TUBA styrker udsatte unges robusthed og trivsel - og hjælper dem ind på en positiv livsbane

1. Unge fra misbrugshjem har stor risiko for at ende på en negativ livsbane

122.000 børn vokser op i familier med alkoholmisbrug og oplever derfor en øget risiko for udvikling af psykiske lidelser og misbrug, hvilket ofte fører til uddannelsesfrafald og ringe tilknytning til arbejdsmarkedet

2. Kursen mod en negativ livsbane kan ændres ved at styrke de unges trivsel og personlige robusthed

Kombinationen af øget trivsel og robusthed er direkte forbundet med udsatte unges evne til at styrke deres selvværd og mentale sundhed, så de fastholdes i uddannelse og arbejde

3. TUBAs aktiviteter sætter fokus på dette ved at tilbyde rådgivning, dialog og samvær for udsatte unge

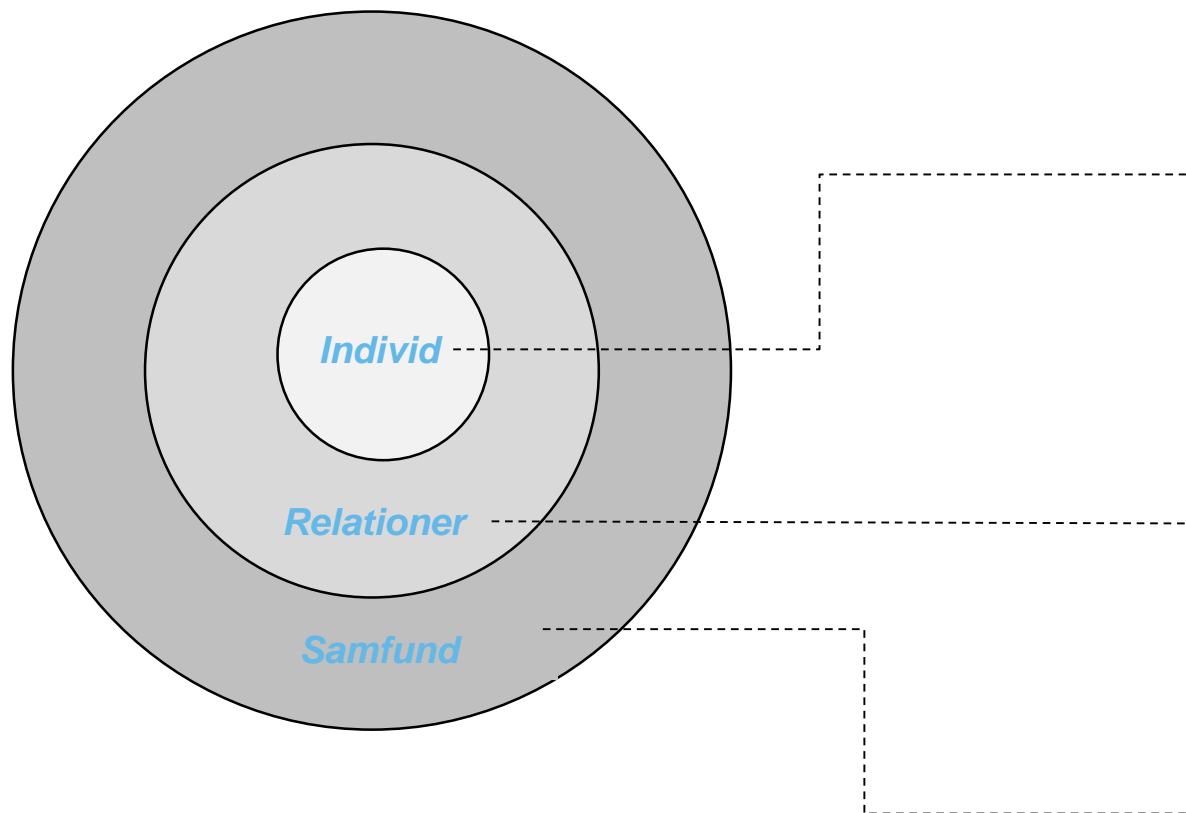
I 2016 hjalp TUBA ca. 3.000 udsatte unge med rådgivning og terapi for at styrke deres trivsel og robusthed – 91% af brugerne oplevede en positiv forandring



Business casen: TUBAs forløb sikrer udsatte unge en stærkere tilknytning til arbejdsmarkedet

1. Det koster DKK 15.000 i gennemsnit at få en udsat ung igennem et TUBA-forløb
2. For en kommune udgør den budgetmæssige forskel, for hvorvidt en person er beskæftiget eller på fuld forsørgelse, alene ca. DKK 95.000 om året. Herudover er der en række yderligere omkostninger forbundet med at være udsat, som TUBA ligeledes kan afhjælpe
3. Hvis blot en ud af seks udsatte unge i et TUBA-forløb går fra ledighed til beskæftigelse eller undgår at blive ledig efter fx endt uddannelse, vil projektet være økonomisk bæredygtigt i løbet af et år

Udsatte unge har vanskeligt ved at finde sig til rette i hverdagen og indgå i nære relationer med andre - derfor kan de unge ende på kanten af samfundet



Personlige problemer, traumer og lavt selvværd kan ofte gøre det vanskeligt for unge, at

- A ...finde sig til rette i hverdagen, hvilket betyder, at personen søger væk fra virkeligheden gennem misbrug m.v.
- B ...indgå i nære relationer, hvilket gør det svært at få støtte til håndtering af problemer og muligheder
- C ...være en del af et større værdifællesskab, hvorfor de ender på kanten af samfundet

TUBA hjælper forskellige typer af udsatte unge

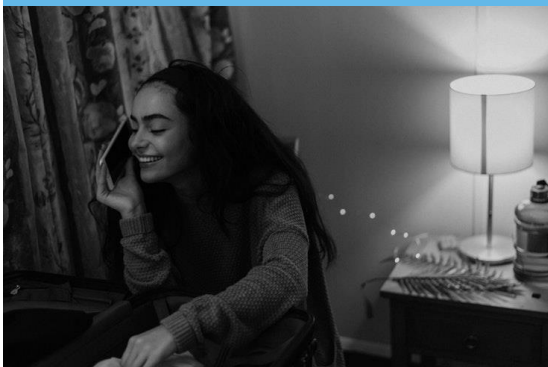
Trivsel

Den sårbare



- TUBAs rådgivning og terapi styrker den individuelle og sociale robusthed, så den unge kan håndtere nederlag og modgang i hverdagen

Den ressourcestærke



- TUBAs onlinerådgivning og debatfora giver unge mulighed for løbende at tjekke ind og samtidig hjælpe andre i en lignende situation

Lav robusthed

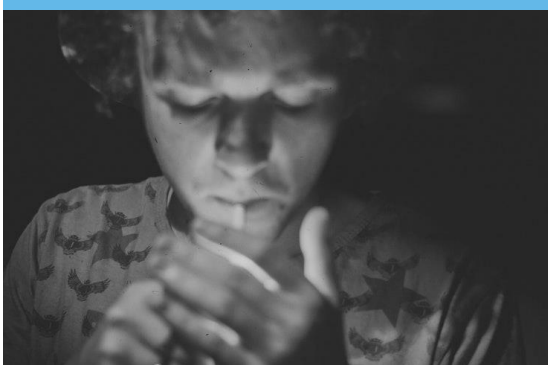
Høj robusthed

Den udsatte



- TUBAs terapistilbud og individualiserede rådgivning hjælper socialt udsatte igennem hårde perioder og skaber et sundt fundament for den unges videre udvikling

Overleveren

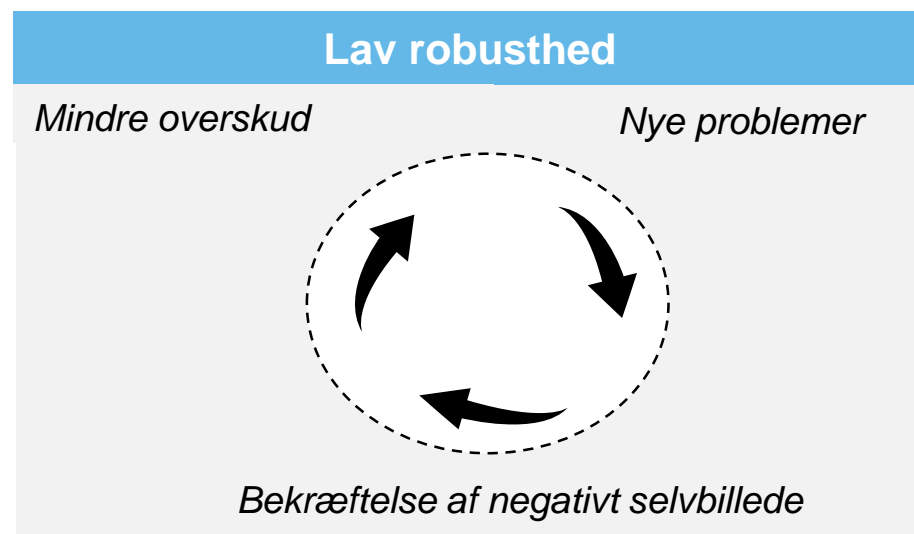
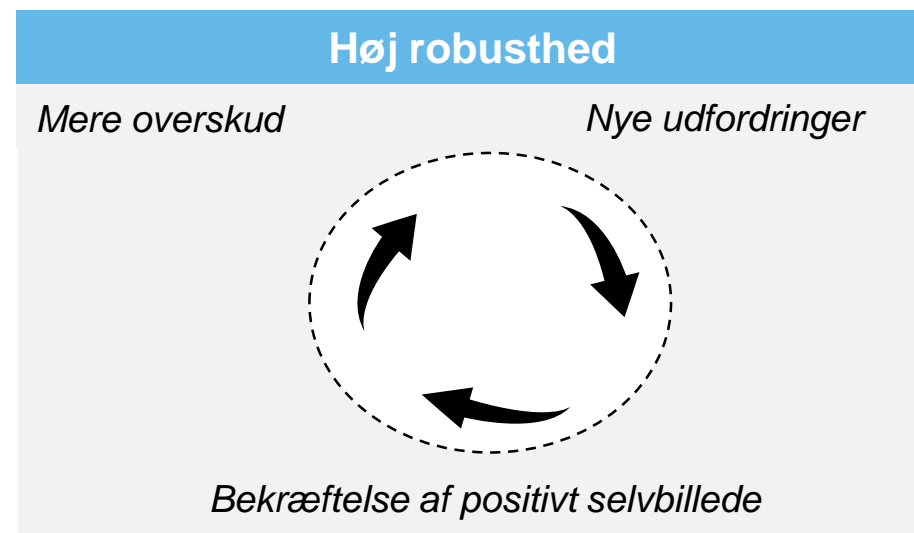
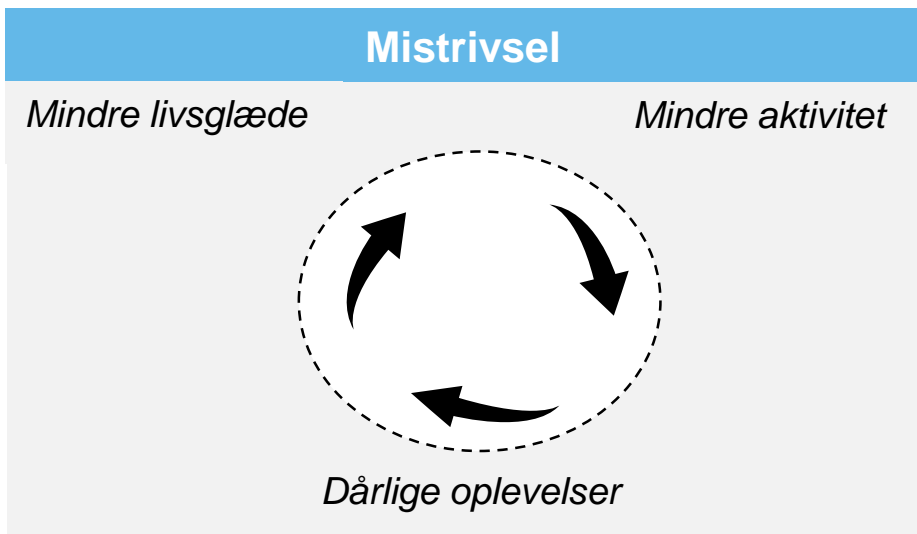
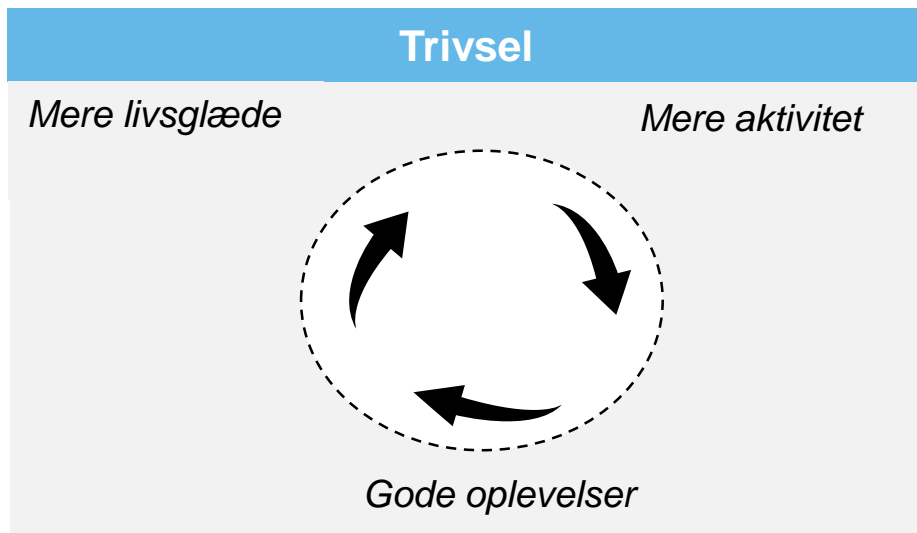


- TUBAs sociale aktiviteter og peer-to-peer-fællesskaber understøtter en øget trivsel og skaber sundere relationer

Mistrivsel

Robusthed og trivsel er selvforstærkende

- TUBA hjælper udsatte ud af negative spiraler og holder dem fast i den positive spiral



TUBAs aktiviteter styrker endvidere unge udsattes tilknytning til arbejdsmarkedet




TUBAs aktivitet	Værdiskabelse	Resultater
 <p>Individuelle og kollektive terapitilbud</p>	<p>Forbedre de unges trivsel og reducere deres behandlingssymptomer, som eksempelvis angst og depression. Derved forbedres de unges livskvalitet, mens chancerne for, at de unge fastholdes i uddannelse og job og øges.</p>	<p><i>91% af de unge har oplevet at få et meget forbedret eller noget forbedret forhold til sig selv i den tid, de har været tilknyttet TUBA</i></p>
 <p>Professionel og tilgængelig rådgivning</p>	<p>Styrke de udsatte unges individuelle og relationelle robusthed og derved deres evne til at håndtere udfordringer i hverdagen, såsom stress og depression</p>	<p><i>92% af de unge siger, at de er blevet bedre eller meget bedre til at håndtere egne problemer</i></p>
 <p>Undervisning, kurser og faglige tilbud</p>	<p>Opbygge videnskæssig kapacitet i institutioner og fungere som bindeled imellem udsatte unge og fagpersoner</p>	<p><i>73% af de unge oplyser, at deres evne til at gå på arbejde, i skole eller uddannelse er blevet forbedret eller meget forbedret, efter de er startet i TUBA</i></p>

Illustration af de typiske omkostninger for forskellige typer af udsatte unge for en kommune

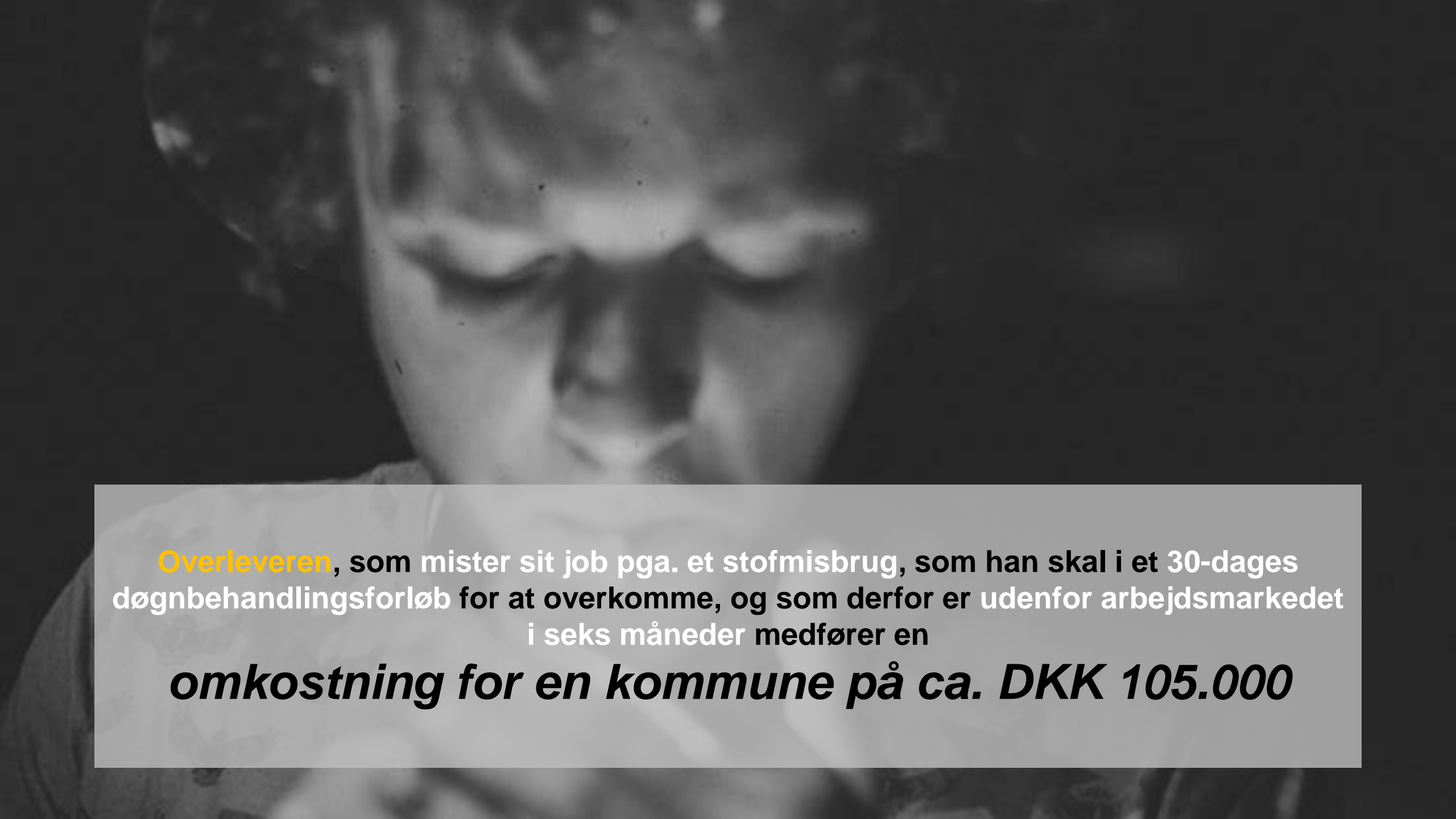
Omkostninger	Enhedspriser	Karakteristika for TUBAs målgruppe
Overførselsindkomst Kontanthjælp Førtidspension Uddannelseshjælp	<ul style="list-style-type: none"> • DKK 2.211 pr. uge • DKK 2.853 pr. uge • DKK 1.325 pr. uge 	<ul style="list-style-type: none"> • 60% af TUBA's målgruppe står over for at skulle etablere sig på arbejdsmarkedet inden for få år. • Ved at øge de unges robusthed og trivsel, vil flere unge sandsynligvis etablere sig på arbejdsmarkedet.
Sundhed Somatisk sygehusindlæggelse Psykiatrisk skadestue Psykiatrisk sygehusindlæggelse	<ul style="list-style-type: none"> • DKK 2.186 pr. sengedag • DKK 554 pr. besøg • DKK 393 pr. dag 	<ul style="list-style-type: none"> • Omtrent en tredjedel af TUBAs målgruppe får eller har fået hjælp til deres psykiske problemer fra psykologer, psykiatere eller via psykiatriske dags- eller døgntilbud • De kommunale tilskud til psykologbehandling, såfremt det antages at de unge, der har været i psykologbehandling, alene har haft én konsultation, kan estimeres til ca. DKK 680.000.
Social Midlertidig botilbud Forebyggende indsatser Specialskole Forberedende uddannelsestilbud Stofmisbrugsbehandling, døgn Anbringelse på institution	<ul style="list-style-type: none"> • DKK 1.895 pr. dag • DKK 38.939 pr. modtager • DKK 7.702 pr. uge • DKK 1.785 pr. uge • DKK 2.041 pr. døgn • DKK 2.704 pr. dag 	<ul style="list-style-type: none"> • 13% af TUBAs målgruppe har i en kortere eller længere periode været fjernet fra hjemmet • Hvis andelen af anbringelser reduceres med ét procentpoint, vil den kommunale besparelse kunne estimeres til DKK 48.000 pr. dags anbringelse. • Tæt på 30% af TUBAs målgruppe vurderer, at det havde været bedre for dem selv, hvis de var blevet fjernet fra hjemmet • 12% af TUBAs målgruppe har haft et problematisk forbrug af alkohol, mens 17% har haft et problematisk forbrug af andre rusmidler eller medicin.
Beskæftigelsesindsats Vejledning og opkvalificering	<ul style="list-style-type: none"> • DKK 900 pr. uge 	<ul style="list-style-type: none"> • 20% af TUBAs målgruppe er uden fuldtidsbeskæftigelse, herunder sygemeldte, invalidepensionister og personer i løntilskud og aktivering

Kilder: "Samfundsøkonomiske omkostninger forbundet med alkoholoverforbrug", Det Nationale Institut for Kommuners og Regioners Analyse og Forskning, 2014. "Kommunale omkostninger forbundet med overforbrug af alkohol, nr. 3", Sundhedsstyrelsen 2017.

"Forskere konkluderer: Selvmord koster samfundet milliarder", Kristeligt Dagblad, 2017. "Samfundsøkonomiske omkostninger", Lev uden vold. "Børn, der oplever vold i familien", SFI Det Nationale Forskningscenter For Velfærd, 2017. SØM model, "Anbringelse i familiepleje", 2018. "Psykologbehandling", Sundhed.dk, 2018



Den Sårbare, som er i uddannelse, men som har udviklet en spiseforstyrrelse og som derfor har haft et psykiatrisk ambulant besøg og som efterfølgende indgår i et forløb på 45 dage med besøg af en socialpædagog i eget hjem medfører en **omkostning for en kommune på ca. DKK 23.000.**



Overleveren, som mister sit job pga. et stofmisbrug, som han skal i et 30-dages døgntilbehandlingsforløb for at overkomme, og som derfor er udenfor arbejdsmarkedet i seks måneder medfører en

omkostning for en kommune på ca. DKK 105.000



Den Udsatte, som gentagende gange har forsøgt at begå selvmord, qua psykiske lidelser som konsekvens af en opvækst i et voldeligt hjem, og som derfor har været uden for arbejdsmarkedet i et år og som i to måneder har haft behov for et midlertidigt botilbud medfører en

omkostning for en kommune på ca. DKK 335.000

Sideeffekter og social arv – TUBA kan have en stor præventiv effekt på fremtidige livsbaner og dertilhørende samfundsomkostninger

Risikofaktorer og øvrige sideeffekter	Langvarig konsekvens	TUBAs målgruppe
<p>Overforbrug af alkohol</p>	<ul style="list-style-type: none"> • Det estimeres, at det samlede danske overforbrug af alkohol koster samfundet DKK 13 mia. om året, hvoraf de kommunale meromkostninger udgør DKK 3,5 mia. • De kommunale udgifter til overførselsindkomster er 2,5 - 3 gange højere for borgere med et overforbrug af alkohol sammenlignet med borgere uden et overforbrug • De kommunale omkostninger til medfinansiering af sundhedsvæsenet er 3,3 gange højere i relation til borgere med et alkoholoverforbrug • Omtrent en tredjedel af de børn, som er vokset op i et hjem med alkohol- eller stofmisbrug, udvikler selv et tilsvarende misbrug 	<ul style="list-style-type: none"> • 39% af TUBAs målgruppe vurderer, at deres mor har haft et problematisk forhold til alkohol, imens at det for fædre udgør 63%
<p>Fysisk og psykisk vold i hjemmet</p>	<ul style="list-style-type: none"> • Når børn oplever vold i familien, er merudgiften fra barnet er 0 til 15 år på ca. DKK 200.000 • Behandling og pleje af selvmordsforsøg koster årligt DKK 200 mio. • Selvmordsforsøg og selvskade er årligt skyld i 140.000 ekstra lægebesøg • Forskning viser, at partnervold har tendens til at gå i social arv 	<ul style="list-style-type: none"> • 44% af TUBAs målgruppe har oplevet fysisk vold eller trusler om fysisk vold i hjemmet i deres barndom, og 63% har oplevet psykisk vold i hjemmet i deres barndom • 14% af TUBAs målgruppe har forsøgt at begå selvmord
<p>Psykisk mistrivsel, angst og depression</p>	<ul style="list-style-type: none"> • Angst og depression koster årligt samfundet DKK 13,9 mia. • Angst er med årlige omkostninger på DKK 9,6 mia. den dyreste enkeltstående lidelse/sygdom i Danmark • Ca. 25% af indlæggelserne i børne- og ungdomspsykiatrien er genindlæggelser som en konsekvens af manglende forebyggende indsatser 	<ul style="list-style-type: none"> • 56% af de unge, som starter i TUBA, har symptomer på PTSD, og løbende undersøgelser viser, at 58% har symptomer på depression

Appendiks

Appendiks 1: Definition af mistrivsel og robusthed

Mistrivsel

Mistrivsel er kendetegnet ved en længerevarende tilstand, hvor en person føler, at han eller hun ikke trives eller fungerer. Omvendt er trivsel et udtryk for et velbefindende, der giver det enkelte menneske følelsen af overskud, gåpåmod, handlekraft og glæde ved livet. Begrebet anvendes hyppigt i vurderingen af børn og unges udvikling og anses som en forudsætning for personlig og faglig udvikling

Børn og unge, der har oplevet mistrivsel i ungdommen, har en særlig høj risiko for at udvikle negative følger:

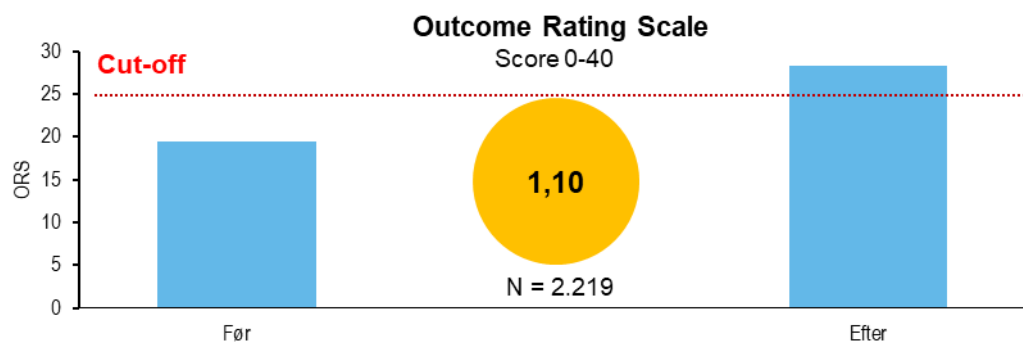
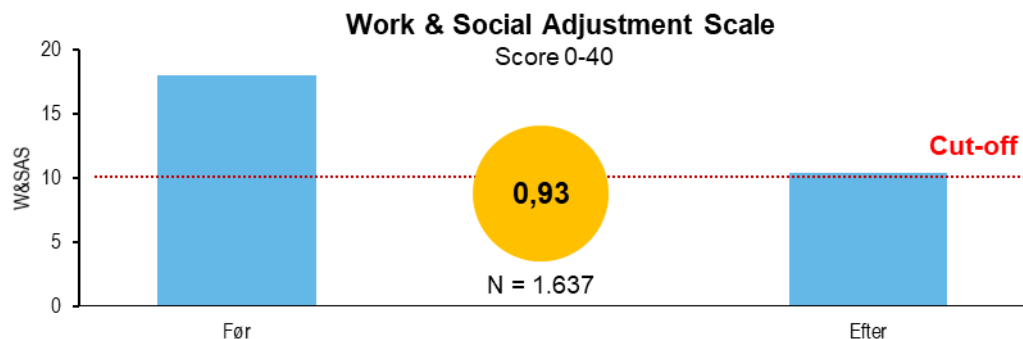
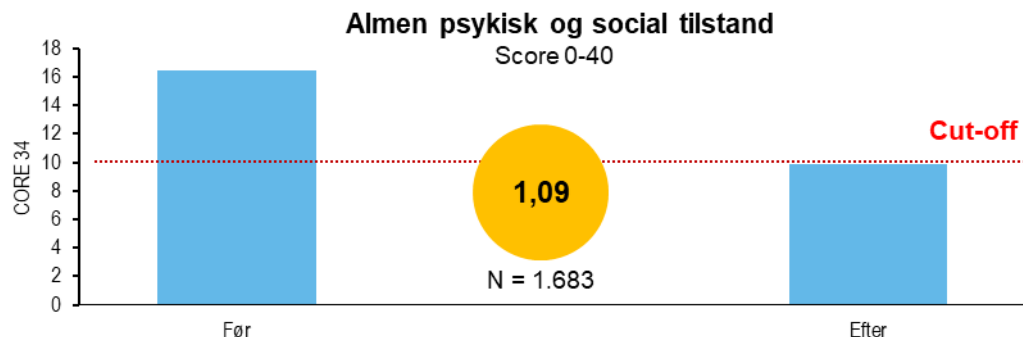
- 15% kommer i behandling for en psykisk lidelse, inden de fylder 18
- 10% er på kontanthjælp, dagpenge eller sygedagpenge som 25-årige
- 16% får aldrig en uddannelse

Robusthed

Robusthed kan forstås som evnen til at navigere i følelsesmæssigt stressende situationer og skabe positive resultater på denne baggrund. Robusthed er et multidimensionelt begreb, der påvirkes af individuelle og kontekstuelle faktorer. Begrebet bruges især i relation til unge for at forstå udviklingen og fastholdelsen af positive relationer.

Lav robusthed er direkte korreleret med risikoen for at udvikle stofmisbrug, psykiske lidelser (stress, angst, depression m.v.) og ringe tilknytning til arbejdsmarkedet

Appendiks 2: Målte forbedringer af TUBAs indsatser for alle brugere



Forklaring af valideret skala for CORE 34

- Måler den almen psykiske og sociale tilstand før og efter symptombelastning
- Scoren går fra 0-40, hvor cut-off indikerer, hvorvidt målgruppens score er sammenlignelig med almindelige raske menneskers psykiske og sociale belastning
- TUBAs intervention medfører en effekt size på 1,09, hvor en effekt size på mere end 0,8 indikerer, at 79% af målgruppen har færre symptombelastninger efter interventionen

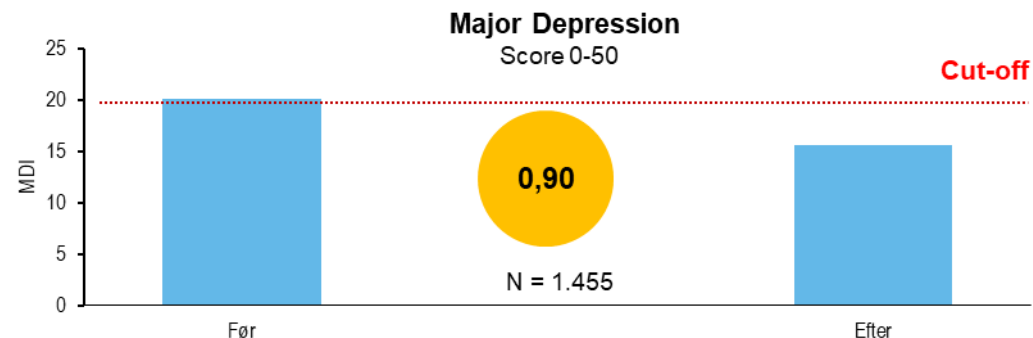
Forklaring af valideret skala for W&SAS

- Måler funktionsniveau i hverdagen i forhold til bl.a. arbejde og uddannelse før og efter interventionen
- Scoren går fra 0-40, hvor cut-off indikerer, hvorvidt målgruppens score er sammenlignelig med almindelige sunde menneskers funktionsniveau
- TUBAs intervention medfører en effekt size på 0,93. En effekt size på mere end 0,8 indikerer, at 79% af målgruppen har et højere funktionsniveau efter interventionen

Forklaring af valideret skala for ORS

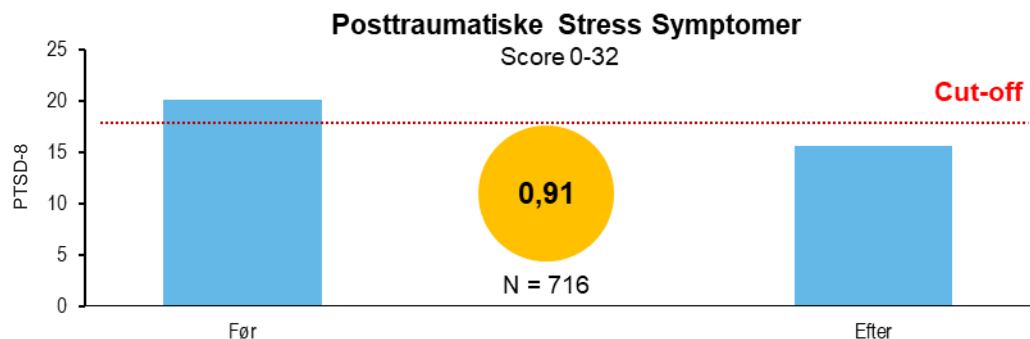
- Måler den personlige trivsel i relation til nære relationer, social interaktion og den generelle trivsel før og efter interventionen
- Scoren går fra 0-40, hvor cut-off indikerer, hvorvidt målgruppens score er sammenlignelig med almindelige sunde menneskers trivselsniveau
- På denne skala betyder en højere score et højere trivselsniveau
- TUBAs intervention medfører en effekt size på 1,10, og en effekt size på mere end 0,8 indikerer, at 79% af målgruppen har et bedre trivselsniveau efterfølgende

Appendiks 2: Målte forbedringer af TUBAs indsatser for alle brugere



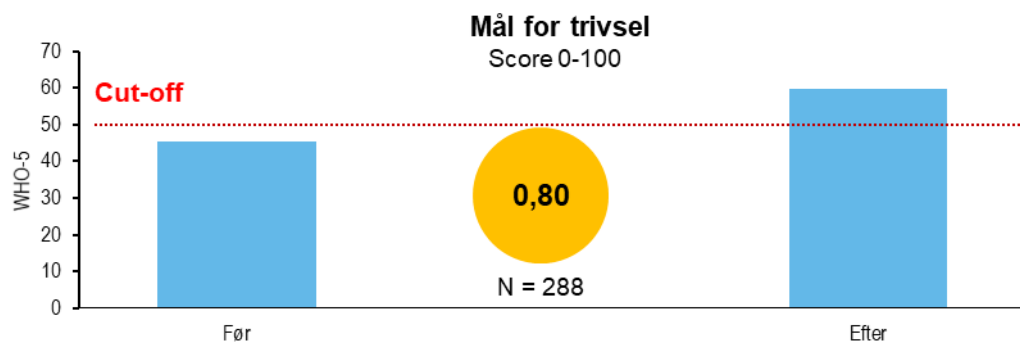
Forklaring af valideret skala for MDI

- Måler målgruppens depressive symptomer før og efter symptombelastning
- Scoren går fra 0-50, hvor cut-off indikerer, hvorvidt målgruppens score er sammenlignelig med almindelige sunde menneskers depressive symptomer
- TUBAs intervention medfører en effekt size på 0,90. En effekt size på mere end 0,8 indikerer, at 79% af målgruppen har færre depressive symptomer efterfølgende



Forklaring af valideret skala for PTSD-8

- Måler symptomer på PTSD i relation til alkohol før og efter interventionen
- Scoren går fra 0-32, hvor cut-off indikerer, hvorvidt målgruppens score er sammenlignelig med almindelige sunde menneskers grad af PTSD
- TUBAs intervention medfører en effekt size på 0,91, hvor en effekt size på mere end 0,8 indikerer, at 79% af målgruppen har færre PTSD-symptomer efter interventionen



Forklaring af valideret skala for WHO-5

- Måler risikoen for depression eller stressbelastning før og efter interventionen
- Scoren går fra 0-100, hvor cut-off indikerer, hvorvidt målgruppens score er sammenlignelig med almindelige sunde menneskers risiko for depression eller stressbelastning
- På denne skala betyder en højere score en mindre risiko for depression eller stress
- TUBAs intervention medfører en effekt size på 0,80. En effekt size på mere end 0,8 indikerer, at 79% af målgruppen har en reduceret risiko for depression eller stress efter interventionen